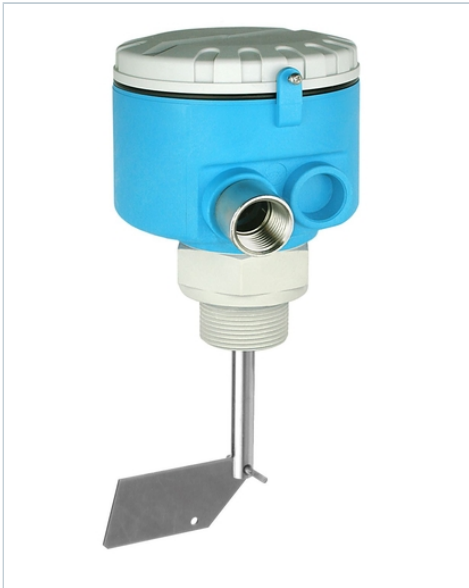


Soliswitch FTE31限位开关 阻旋式物位开关

简单的机械结构，极其坚固、经济的固体散料限位开关



优势:

- 经济型阻旋式限位开关，是用于粉尘爆炸危险区域。
- 操作简单
- 成熟的测量原理
- 滑动离合器
- 防护等级IP65/NEMA 4x/Type 4x

产品规格参数

- 过程温度 -20...80 °C (-4...170 °F)
- 过程压力 (绝压) /最大过压限定值 0.5mbar...1.8bar (7...25 psi)
- 最小介质密度 ≥ 100 g/l

起售价 **¥1,942.47**

价格有效期至 08.08.2022

详细信息和最新价格参见:

www.endress.com.cn/FTE31

应用领域: 经济型Soliswitch FTE31是用于固体散料限位检测的阻旋式开关。坚固的聚合物外壳和一体化结构使其成为检测固体散料满仓、空仓以及报警的理想传感器。仪表采用优化的聚合物材质，结构牢固，适用于粉尘爆炸危险区域。

特征和规格

固体限位检测

测量原理

阻旋

特点/应用

固体料仓中的满罐、空罐和设定料位报警，应用广泛

固体限位检测

特点

折叠型浆叶，可更换

电源/通信

230V 50/60 Hz

115V 50/60 Hz

48V 50/60 Hz

24V 50/60 Hz

20...28 VDC

环境温度

-20...60 °C (-4...140 °F)

过程温度

-20...80 °C (-4...170 °F)

过程压力 (绝压) /最大过压限定值

0.5mbar...1.8bar (7...25 psi)

最小介质密度

≥ 100 g/l

主要接液部件

杆：1.4435

浆叶：1.4435

过程连接

螺母：螺纹NPT 1 1/4"或NPT 1 1/2"

传感器长度

标准：

75 mm (3")

100 mm (4")

200 mm (8")

300 mm (12")

400 mm (16")

500 mm (20")

600 mm (24")

固体限位检测

通信
继电器

证书和认证
FM
CSA

应用限制
最大颗粒大小50mm (2")

更多信息 www.endress.com.cn/FTE31