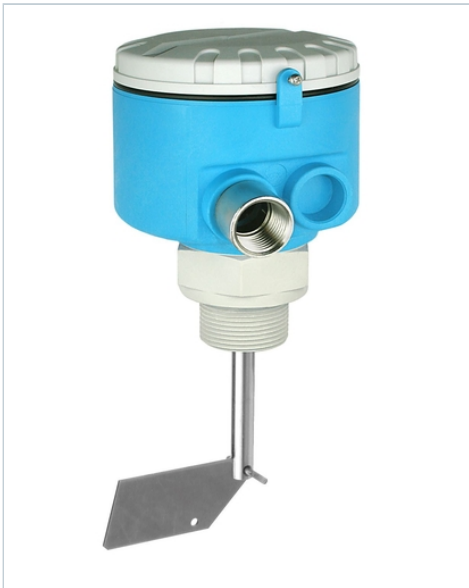


Drehflügel-Grenzschalter Soliswitch FTE31

Einfacher mechanischer Mechanismus,
extrem robuster und kosteneffizienter
Grenzschalter für Schüttgüter



ab **390,92 €**

Preis mit Stand vom 28.05.2022

Weitere Informationen und aktuelle
Preisangabe:

www.de.endress.com/FTE31

Vorteile:

- Zuverlässiger und ökonomischer Drehflügel-Grenzschalter
- Höchster Sicherheitsstandard für staubexplosionsgefährdete Bereiche
- Vielzahl an Bauformen für den Gebrauch unter verschiedensten Anwendungsbedingungen
- Rutschkupplung verhindert Auswirkungen auf Flügel
- Schutzart IP 65 / NEMA 4x / Typ 4x für optimale Sicherheit im Prozess

Spezifikation im Überblick

- **Prozesstemperatur** -20°C ... 80°C (-4 °F ... 170 °F)
- **Prozessdruck absolut / max. Überlastdruck** 0,5 bar bis 1,5 bar (7 psi to 25 psi)
- **Min. Mediumsdichte** ≥ 100 g/l

Anwendungsgebiet: Der ökonomische Drehflügel-Grenzschalter Soliswitch FTE31 eignet sich bestens für den Einsatz in Schüttgütern. Dank des Polymer-Gehäuses und des kompakten Designs ist er der ideale Sensor für Voll-, Leer- und Bedarfsmeldung in Schüttgutsilos. Durch seine Bauform und die verwendeten Werkstoffe ist der FTE31 extrem robust und für den Gebrauch in staubexplosionsgefährdeten Bereichen geeignet.

Funktionen und Spezifikationen

Grenzstand / Schüttgüter

Messprinzip
Drehflügler

Grenzstand / Schüttgüter**Merkmal / Anwendung**

universell einsetzbar als Voll-, Leer- und Bedarfsmelder in Schüttgutsilos

Spezialitäten

Klappbarer Messflügel

Versorgung / Kommunikation

230V 50/60 Hz

115V 50/60 Hz

48V 50/60 Hz

24V 50/60 Hz

20 bis 28 VDC

Umgebungstemperatur

-20 °C ... 60 °C (-4 °F ... 140 °F)

Prozesstemperatur

-20°C ... 80°C (-4 °F ... 170 °F)

Prozessdruck absolut / max. Überlastdruck

0,5 bar bis 1,5 bar (7 psi to 25 psi)

Min. Mediumsdichte

>= 100 g/l

Prozesseitige Hauptmaterialien

Welle: 1.4435

Messflügel: 1.4435

Prozessanschluss

Einschraubstück - Gewinde NPT 1 1/4" oder NPT 1 1/2"

Grenzstand / Schüttgüter

Sensorklänge

Standard:

75 mm (3")

100 mm (4")

200 mm (8")

300 mm (12")

400 mm (16")

500 mm (20")

600 mm (24")

Kommunikation

Relais

Zertifikate / Abnahmen

FM

CSA

Anwendungsgrenzen

max. Korngröße 50 mm (2")

Weitere Informationen www.de.endress.com/FTE31