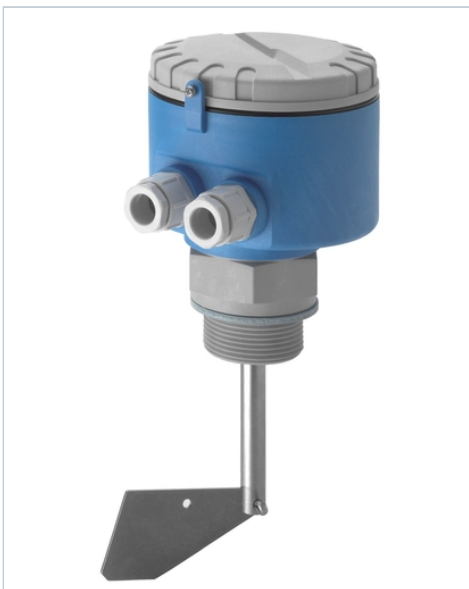


DetECCIÓN DE NIVEL Soliswitch FTE30 medición de nivel por paleta rotativa

Detector de nivel para sólidos granulados de dispositivo mecánico simple, extremadamente robusto y económico



desde **266,12 US\$**

Precio a partir del 02.12.2021

Más información y precios actuales:

www.co.endress.com/FTE30

Ventajas:

- Interruptor de paleta fiable y económico
- El mayor estándar de seguridad
- Diversos diseños de equipo para uso en condiciones de aplicación distintas
- Un embrague automático previene impactos con la paleta rotativa
- Protección de entrada según IP65 para una seguridad óptima en el proceso

Resumen de especificaciones

- **Temperatura del proceso** -20 °C...80 °C (-4 °F...170 °F)
- **Presión de proceso absoluta / límite de sobrepresión máx.** 0,5 bar a 1,5 bar (7 psi a 22 psi)
- **Densidad min. del medio** ≥ 100 g/l

Ámbito de aplicación: Soliswitch FTE30 de bajo coste es un conmutador de nivel para detección de nivel de paleta rotativa en sólidos granulados. Su robusto cabezal hecho de un polímero y su diseño compacto lo convierten en un sensor ideal para la detección de lleno, vacío y alarma en aplicaciones con sólidos granulados. Los materiales optimizados confieren una extraordinaria robustez a la unidad.

Características y especificaciones

Nivel del Punto / Sólidos**Measuring principle**

Paleta

Característica / Aplicación

Aplicable de manera universal como alarma de lleno, vacío y demanda en silos que contengan sólidos

Especialidades

Paleta rotativa plegable

Suministro / Comunicación

230 VCA 50/60 Hz

115 VCA 50/60 Hz

48 VCA 50/60 Hz

24 VCA 50/60 Hz

20 a 28 VCC

Temperatura ambiente

-20 °C...60 °C (-4 °F...140 °F)

Temperatura del proceso

-20 °C...80 °C (-4 °F...170 °F)

Presión de proceso absoluta / límite de sobrepresión máx.

0,5 bar a 1,5 bar (7 psi a 22 psi)

Densidad min. del medio

>= 100 g/l

Principales partes húmedas

Eje: 1.4305

Paleta rotativa: 1.4301

Conexión a proceso

G 1 1/2", PBT

G 1 1/2", 1.4305

Eje reforzado G 1 1/2", 1.4305

Nivel del Punto / Sólidos**Longitud del sensor**

100 mm (4")

200 mm (8")

300 mm (12")

400 mm (16")

500 mm (20")

600 mm (24")

Longitud del cable de aprox. 2000 mm (80"); posibilidad de acortarlo

ComunicaciónMicrointerruptor con contacto de conmutación máx. 10 A/250 VCA

Certificados / AprobacionesNo dispone de homologaciones

OpcionesRelé

Límites de la aplicaciónTamaño máx. de grano 50 mm (2")

Más información www.co.endress.com/FTE30