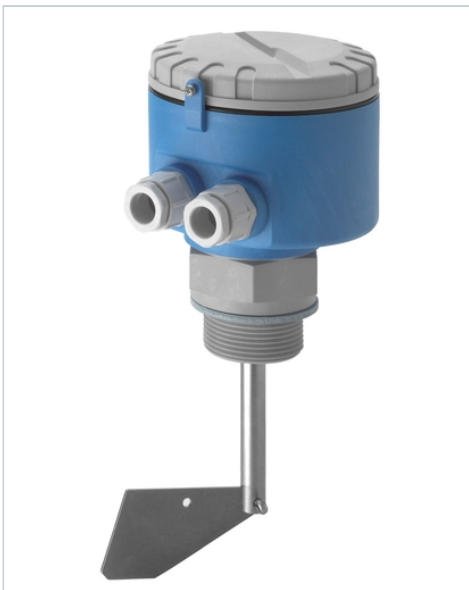


Détecteur de niveau à palette rotative Soliswitch FTE30

Mécanisme simple, détecteur de niveau économique et extrêmement robuste pour les solides en vrac



à partir de **360,02 CHF**

Prix à partir du 28.05.2022

Plus d'informations et prix actuels:

www.ch.endress.com/FTE30

Avantages:

- Détecteur de niveau fiable et économique
- Standard de sécurité extrêmement élevé
- Différentes constructions d'appareil pour une utilisation sous différentes conditions d'application
- L'accouplement à friction évite les impacts sur la palette
- Indice de protection jusqu'à IP65 pour une sécurité optimale dans le process

Données clés

- **Température de process** -20 °C ... 80 °C (-4 °F ... 170 °F)
- **Pression process abs./Limite surpr. max.** 0,5 bar à 1,5 bar (7 psi à 22 psi)
- **Densité min. du produit** \geq 100 g/l

Domaine d'application: Le Soliswitch FTE30 est un détecteur de niveau à palette rotative économique pour la détection de niveau dans les solides en vrac. De par son boîtier robuste en polymère et sa construction compacte, il est idéal pour une utilisation dans les solides en vrac comme capteur de niveau plein, vide ou alarme de réapprovisionnement. Les matériaux optimisés rendent l'appareil extrêmement robuste et, par conséquent, utilisable dans les zones Ex poussières.

Caractéristiques et spécifications

Détection / Solides**Principe de mesure**

Palette

Caractéristiques / Applications

Utilisation universelle en tant qu'alarme de niveau plein, vide et demande sur les silos de solides

Spécificités

Palette rabattable

Alimentation / Communication

230 VAC 50/60 Hz

115 VAC 50/60 Hz

48 VAC 50/60 Hz

24 VAC 50/60 Hz

20 à 28 VDC

Température ambiante

-20 °C ... 60 °C (-4 °F ... 140 °F)

Température de process

-20 °C ... 80 °C (-4 °F ... 170 °F)

Pression process abs./Limite surpress. max.

0,5 bar à 1,5 bar (7 psi à 22 psi)

Densité min. du produit

>= 100 g/l

Pièces en contact avec le produit

Tige : 1.4305

Palette : 1.4301

Raccord process

G 1 1/2", PBT

G 1 1/2", 1.4305

Tige renforcée G 1 1/2", 1.4305

Détection / Solides**Longueur de sonde**

100 mm (4")

200 mm (8")

300 mm (12")

400 mm (16")

500 mm (20")

600 mm (24")

Longueur du câble d'env. 2000 mm (80"), peut être raccourci

CommunicationMicrorupteur avec contact inverseur max. 10 A/250 VAC

Certificats / AgrémentsAucun agrément disponible

OptionsRelais

Limites de l'applicationGranulométrie max. 50 mm (2")

Plus d'infos www.ch.endress.com/FTE30