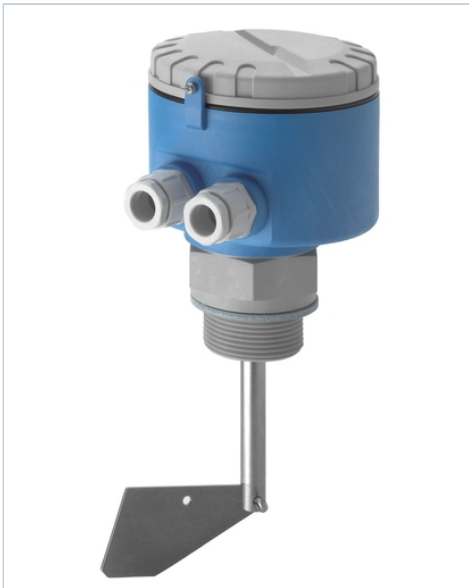


Drehflügel-Grenzschalter Soliswitch FTE30

Einfacher mechanischer Mechanismus,
extrem robuster und kosteneffizienter
Grenzschalter für Schüttgüter



ab **322,72 CHF**

Preis mit Stand vom 27.11.2021

Weitere Informationen und aktuelle
Preisangabe:

www.ch.endress.com/FTE30

Vorteile:

- Zuverlässiger und ökonomischer Drehflügel-Grenzschalter
- Höchster Sicherheitsstandard
- Vielzahl an Bauformen für den Gebrauch unter verschiedensten Anwendungsbedingungen
- Rutschkupplung verhindert Auswirkungen auf Flügel
- Schutzart IP 65 für optimale Sicherheit im Prozess

Spezifikation im Überblick

- **Prozesstemperatur** -20 °C ... 80°C (-4 °F ... 170 °F)
- **Prozessdruck absolut / max. Überlastdruck** 0,5 bar bis 1,5 bar (7 psi to 22 psi)
- **Min. Mediumsdichte** ≥ 100 g/l

Anwendungsgebiet: Der ökonomische Drehflügel-Grenzschalter Soliswitch FTE30 eignet sich bestens für den Einsatz in Schüttgütern. Dank des Polymer-Gehäuses und des kompakten Designs ist er der ideale Sensor für Voll-, Leer- und Bedarfsmeldung in Schüttgutsilos. Durch seine Bauform und die verwendeten Werkstoffe ist der FTE30 extrem robust.

Funktionen und Spezifikationen

Grenzstand / Schüttgüter

Messprinzip
Drehflügler

Grenzstand / Schüttgüter**Merkmal / Anwendung**

universell einsetzbar als Voll-, Leer- und Bedarfsmelder in Schüttgutsilos

Spezialitäten

Klappbarer Messflügel

Versorgung / Kommunikation

230 VAC 50/60 Hz

115 VAC 50/60 Hz

48 VAC 50/60 Hz

24 VAC 50/60 Hz

20 bis 28 VDC

Umgebungstemperatur

-20 °C ... 60 °C (-4 °F ... 140 °F)

Prozesstemperatur

-20 °C ... 80°C (-4 °F ... 170 °F)

Prozessdruck absolut / max. Überlastdruck

0,5 bar bis 1,5 bar (7 psi to 22 psi)

Min. Mediumsdichte

>= 100 g/l

Prozesseitige Hauptmaterialien

Welle: 1.4305

Messflügel: 1.4301

Prozessanschluss

G 1 1/2", PBT

G 1 1/2", 1.4305

verstärkte Welle G 1 1/2", 1.4305

Grenzstand / Schüttgüter

Sensorklänge

100 mm (4")

200 mm (8")

300 mm (12")

400 mm (16")

500 mm (20")

600 mm (24")

Seillänge ca. 2000 mm (80"), beliebig kürzbar

Kommunikation

Mikroschalter mit Umschaltkontakt max. 10 A/250 VAC 100 mA

Zertifikate / Abnahmen

Keine Zulassungen verfügbar

Geräteoptionen

Relais

Anwendungsgrenzen

max. Korngröße 50 mm

Weitere Informationen www.ch.endress.com/FTE30