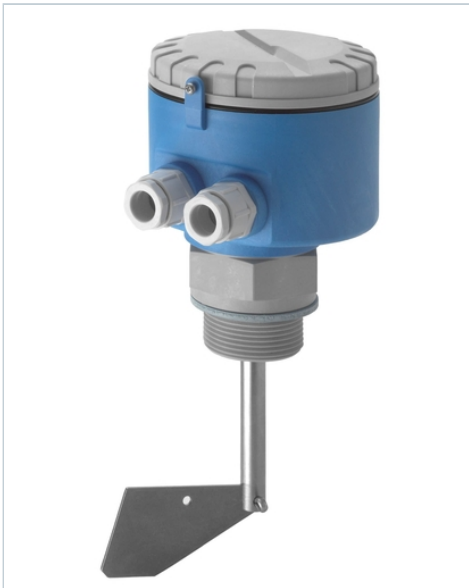


# Drehflügel-Grenzschalter Soliswitch FTE30

Einfacher mechanischer Mechanismus,  
extrem robuster und kosteneffizienter  
Grenzschalter für Schüttgüter



ab **307,51 €**

Preis mit Stand vom 20.01.2022

Weitere Informationen und aktuelle  
Preisangabe:

[www.at.endress.com/FTE30](http://www.at.endress.com/FTE30)

## Vorteile:

- Zuverlässiger und ökonomischer Drehflügel-Grenzschalter
- Höchster Sicherheitsstandard
- Vielzahl an Bauformen für den Gebrauch unter verschiedensten Anwendungsbedingungen
- Rutschkupplung verhindert Auswirkungen auf Flügel
- Schutzart IP 65 für optimale Sicherheit im Prozess

## Spezifikation im Überblick

- **Prozesstemperatur** -20 °C ... 80°C (-4 °F ... 170 °F)
- **Prozessdruck absolut / max. Überlastdruck** 0,5 bar bis 1,5 bar (7 psi to 22 psi)
- **Min. Mediumsdichte**  $\geq 100$  g/l

**Anwendungsgebiet:** Der ökonomische Drehflügel-Grenzschalter Soliswitch FTE30 eignet sich bestens für den Einsatz in Schüttgütern. Dank des Polymer-Gehäuses und des kompakten Designs ist er der ideale Sensor für Voll-, Leer- und Bedarfsmeldung in Schüttgutsilos. Durch seine Bauform und die verwendeten Werkstoffe ist der FTE30 extrem robust.

## Funktionen und Spezifikationen

Grenzstand / Schüttgüter

**Messprinzip**  
Drehflügler

**Grenzstand / Schüttgüter****Merkmal / Anwendung**

universell einsetzbar als Voll-, Leer- und Bedarfsmelder in Schüttgutsilos

---

**Spezialitäten**

Klappbarer Messflügel

---

**Versorgung / Kommunikation**

230 VAC 50/60 Hz

115 VAC 50/60 Hz

48 VAC 50/60 Hz

24 VAC 50/60 Hz

20 bis 28 VDC

---

**Umgebungstemperatur**

-20 °C ... 60 °C (-4 °F ... 140 °F)

---

**Prozesstemperatur**

-20 °C ... 80°C (-4 °F ... 170 °F)

---

**Prozessdruck absolut / max. Überlastdruck**

0,5 bar bis 1,5 bar (7 psi to 22 psi)

---

**Min. Mediumsdichte**

>= 100 g/l

---

**Prozesseitige Hauptmaterialien**

Welle: 1.4305

Messflügel: 1.4301

---

**Prozessanschluss**

G 1 1/2", PBT

G 1 1/2", 1.4305

verstärkte Welle G 1 1/2", 1.4305

---

**Grenzstand / Schüttgüter**

**Sensorklänge**

100 mm (4")

200 mm (8")

300 mm (12")

400 mm (16")

500 mm (20")

600 mm (24")

Seillänge ca. 2000 mm (80"), beliebig kürzbar

---

**Kommunikation**

Mikroschalter mit Umschaltkontakt max. 10 A/250 VAC 100 mA

---

**Zertifikate / Abnahmen**

Keine Zulassungen verfügbar

---

**Geräteoptionen**

Relais

---

**Anwendungsgrenzen**

max. Korngröße 50 mm

---

Weitere Informationen [www.at.endress.com/FTE30](http://www.at.endress.com/FTE30)